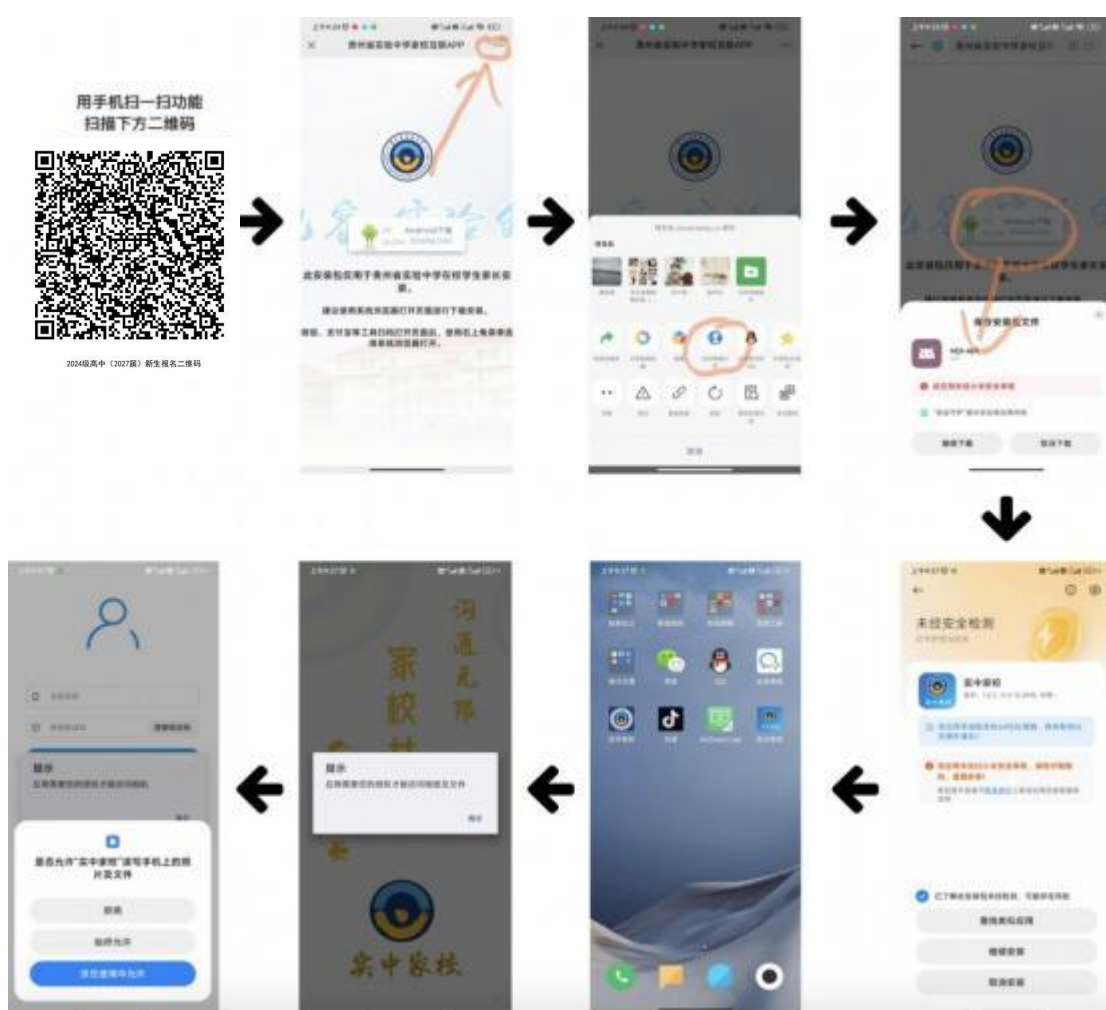


# 贵州省实验中学一卡通充值流程

## 第一步 下载安装实中家校APP

安卓手机下载流程：

使用安卓手机的家长可以打开手机微信中的扫一扫功能扫描下方新生报名二维码→点击右上角…按钮→在弹出的页面中选择在浏览器中打开→在打开的链接中点击 Android 下载→点击继续下载按钮→点击继续安装按钮→下载完成后在桌面中点击实中家校 APP 打开→点击确定按钮→选择始终允许或仅在使用中允许→操作完成

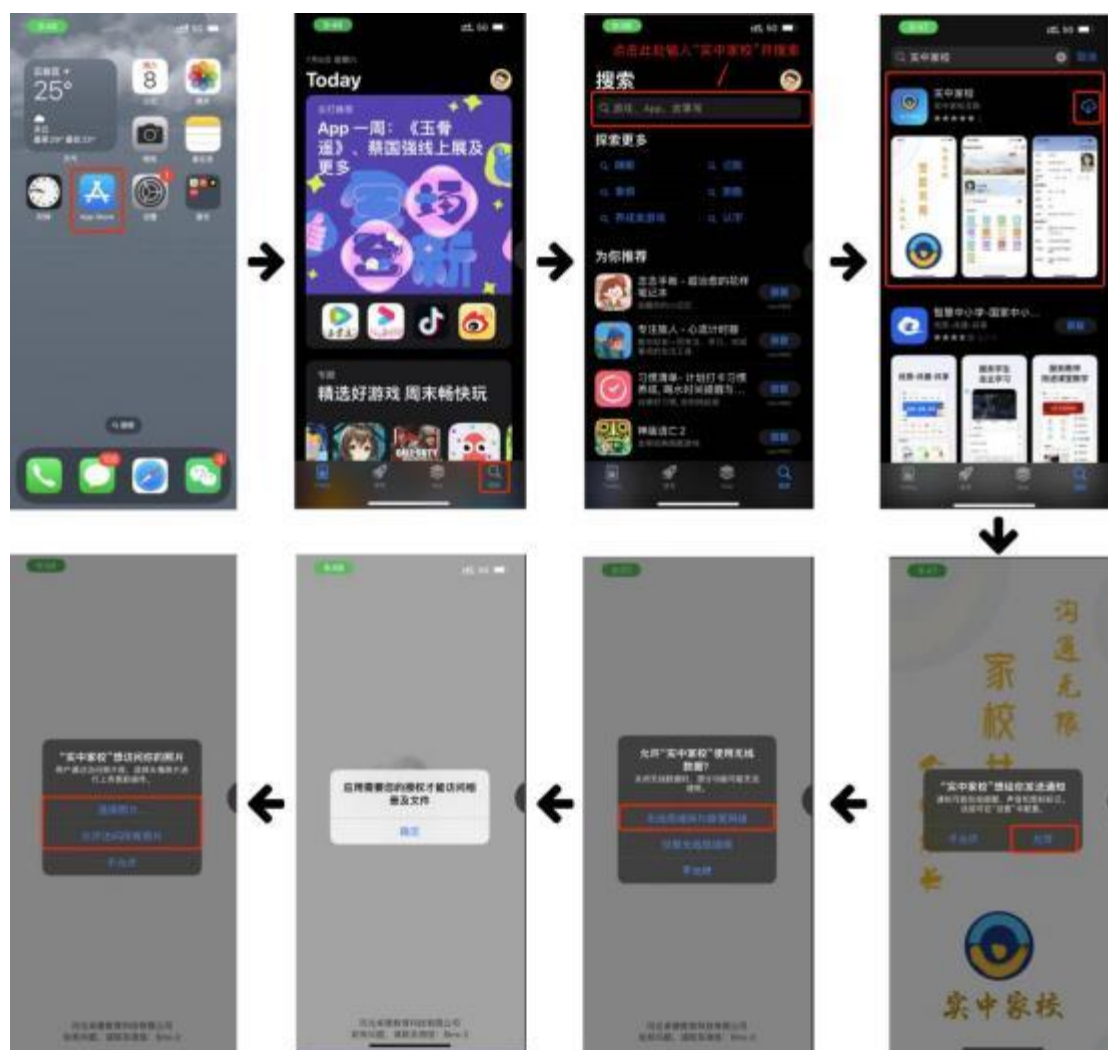




贵州省实验中学

### 苹果手机下载流程:

使用苹果手机的家长可以打开手机中的 App Store应用商店→打开 后点击搜索按钮→点击搜索框，并在搜索框中输入“实中家校”并点 击搜索→点击“获取”按钮下载实中家校→点击“允许”按钮接收通知→点击“无线局域网和蜂窝网络”→在弹窗中点击“确定”按钮→选择“选择照片”或“允许访问所有照片”→点击“好”→操作完成



## 第二步 下载安装中国农业银行app

### 1. 下载：

家长待支付前扫描下方二维码或应用商店搜索中国农业银行 APP 并下载  
→ 扫描二维码后点击右上角“...” → 点击“在浏览器打开【选择自己常用的浏览器打开】” → 点击下载【选择使用手机的对应系统下载：安卓、苹果】。



## 2. 自助注册流程

打开下载 OK 的农行掌银点击右下“我的-登录”→点击注册登录→输入手机号获取验证码→输入本人身份证→进行身份认证【按提示正反面拍照或上传照片】→接下来输入您所在地区【营销代码必须填写】→进行刷脸认证→设置您登录所用密码→提示注册成功。





### 3. 绑卡

(1) 已有农行卡：登录掌银，点击左上方“我的账户”→点击下方“添加此账户”输入对应账户信息进行验证。





(2) 无农行卡：登录掌银，点击左上方“我的账户”→点击“开通电子账户”→自行选择合适的“账户类型”→输入他行卡卡号→最后输入他行卡信息。申请好电子账户后，点击转出转入按钮，转钱到电子账户里面。



### 第三步 一卡通充值

步骤：

实中家校家长打开实中家校 APP→主页面的“一卡通”→点击进入一卡通主界面→点击右上方充值【在下方的弹跳框中自行输入金额也可选择整金额】→点击去支付【显示订单确认中】→页面跳转到中国农业银行界面→支付界面点击确认【确认您的充值金额】→支付结果界面【确认金额 OK 后显示交易成功出现订单号】→银行订单完成后页面回到家校 APP 界面加载数据中→加载 OK 后可用余额显示在此页面【充值记录展示在下方】→操作完成。

