



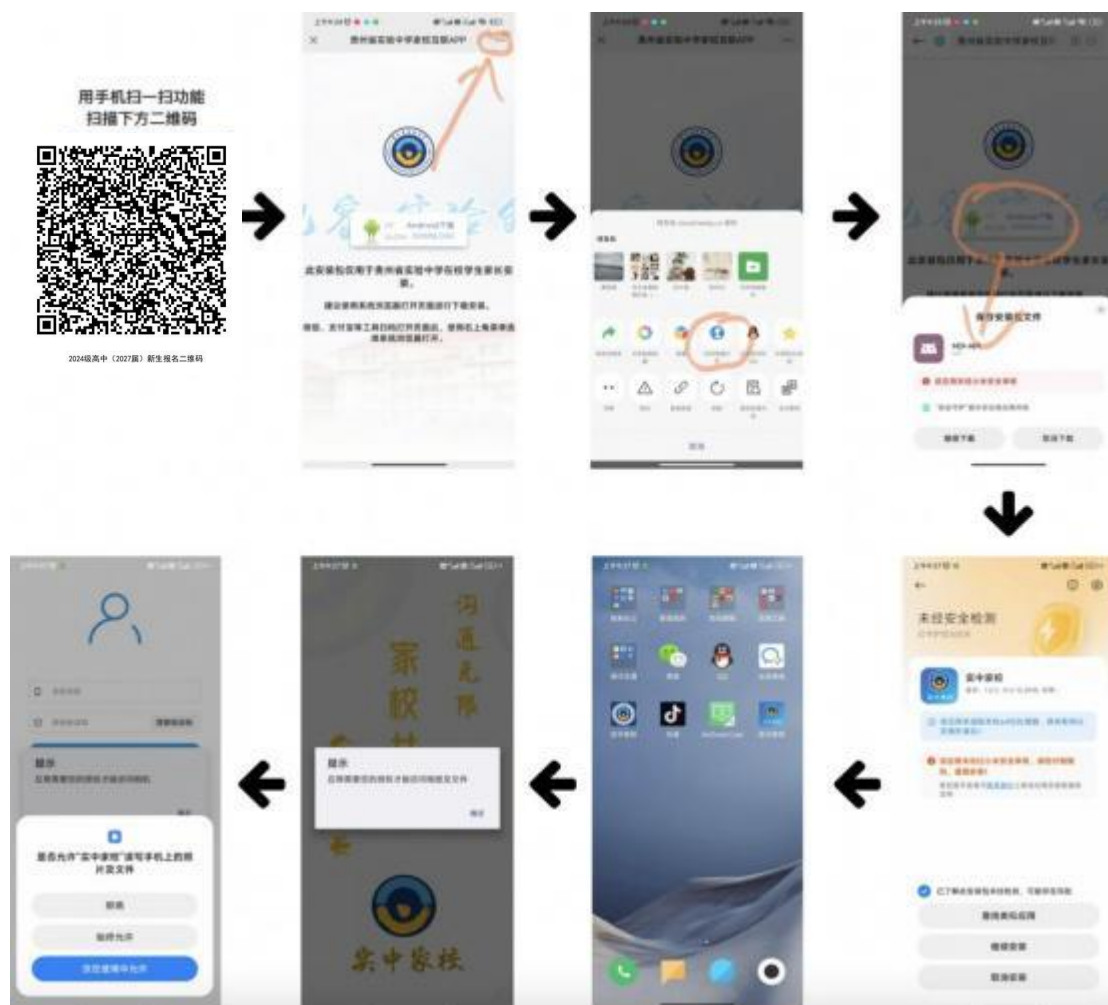
贵州省实验中学

贵州省实验中学学生信息采集流程操作手册

第一步 安装实中家校APP

安卓手机下载流程：

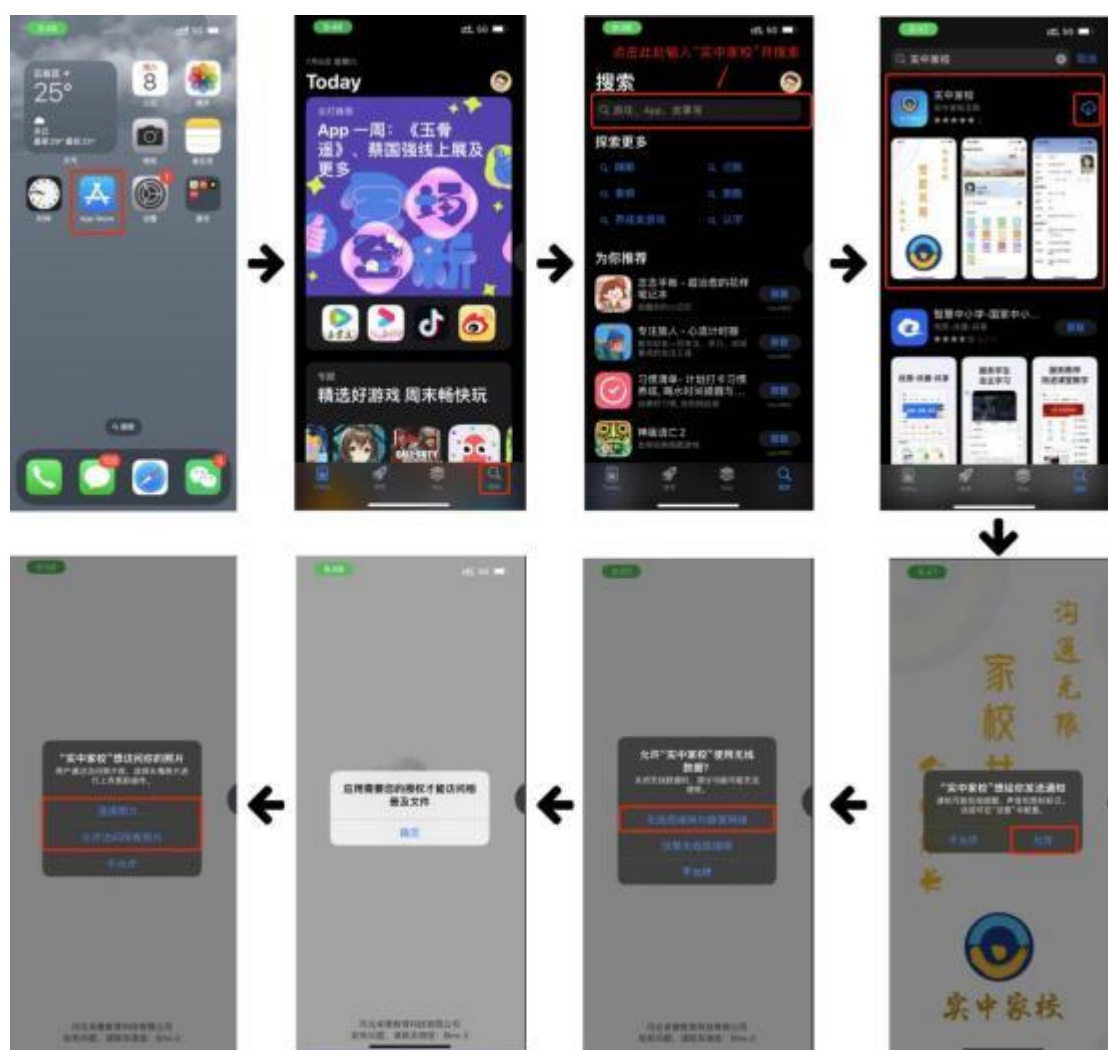
使用安卓手机的家长可以打开手机微信中的扫一扫功能扫描下方二维码→点击右上角…按钮→在弹出的页面中选择在浏览器中打开→在打开的链接中点击 Android 下载→点击继续下载按钮→点击继续安装按钮→下载完成后在桌面中点击实中家校 APP 打开→点击确定按钮→选择始终允许或仅在使用中允许→操作完成





苹果手机下载流程：

使用苹果手机的家长可以打开手机中的 App Store应用商店→打开后点击搜索按钮→点击搜索框，并在搜索框中输入“实中家校”并点击搜索→点击“获取”按钮下载实中家校→点击“允许”按钮接收通知→点击“无线局域网和蜂窝网络”→在弹窗中点击“确定”按钮→选择“选择照片”或“允许访问所有照片”→点击“好”→操作完成





第二步 登陆实中家校

在桌面中点击“实中家校”App 打开→输入家长手机号码→点击获取验证码按钮→输入验证码→点击立即登录→登陆成功

10:01



手机号码



短信验证码

获取验证码

立即登录



贵州省实验中学

第三步 完善新生入学信息

学生分为两类，请各位家长和学生按照学生类型完善信息

第一类：统招生和配额生（包括面向贵阳和贵安的所有网招生、三区一地特长生）

在桌面中点击“实中家校”App 打开并登陆后→点击个人信息进去→完善照片、民族、身高体重、选课意向、家庭信息→最后提交

贵州省实验中学

新生报名

报名截止时间: 2022年12月31日 00:00:00

学校 贵州省实验中学

级次 2023级高中(2026届)

学生信息

姓名* 丁立清

照片* 照片用于校内身份识别, 请保证图片清楚, 且能清晰识别学生面部

证件号* 320903201602260031

性别* ☒ 男 ☐ 女

民族* 请选择民族

身高体重 身高 厘米 体重 千克

招考信息

招考类别* 市招配额

报名号* 0123456789

学籍号 G320903201602260031

毕业学校* 盐城市第一初级中学

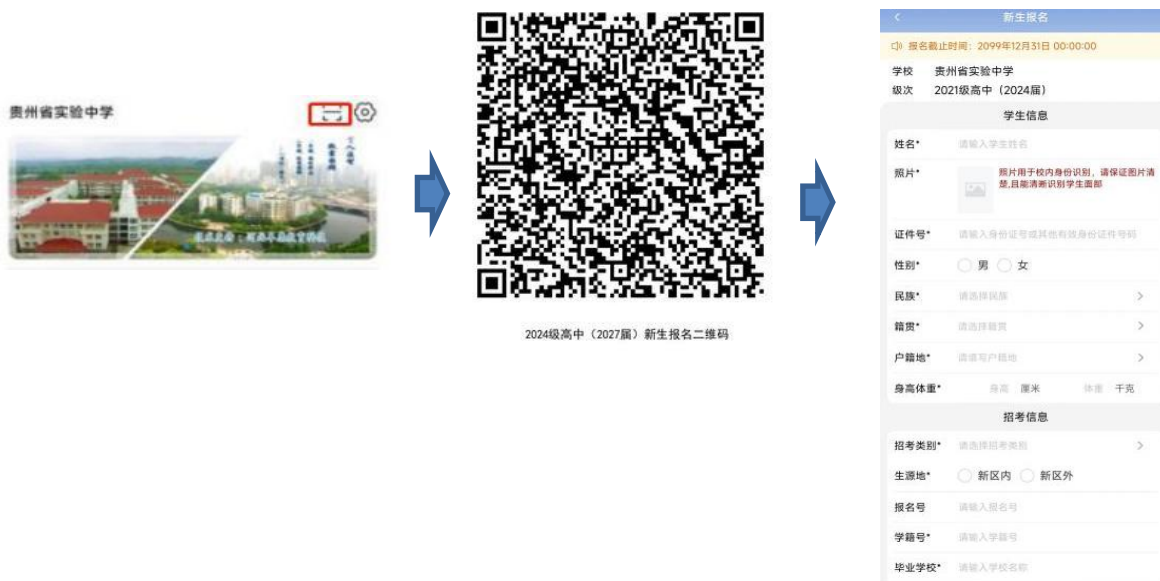
中考分数* 669

选课意向* 请选择选课意向



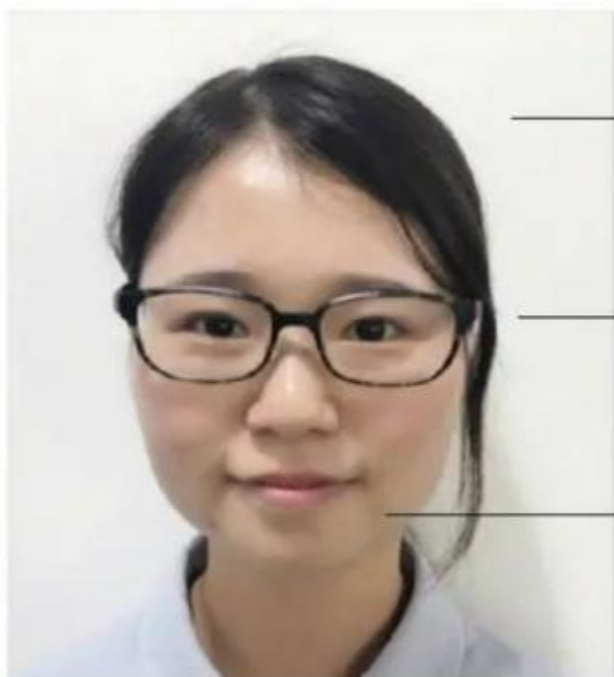
第二类：省招生

在桌面中点击“实中家校”App 打开并登陆后→点击右上角扫一扫的按钮扫描新生报名二维码→填写好信息后点击提交等待审核即可



补充：照片拍摄标准及示例

注册照片示例（女生版）

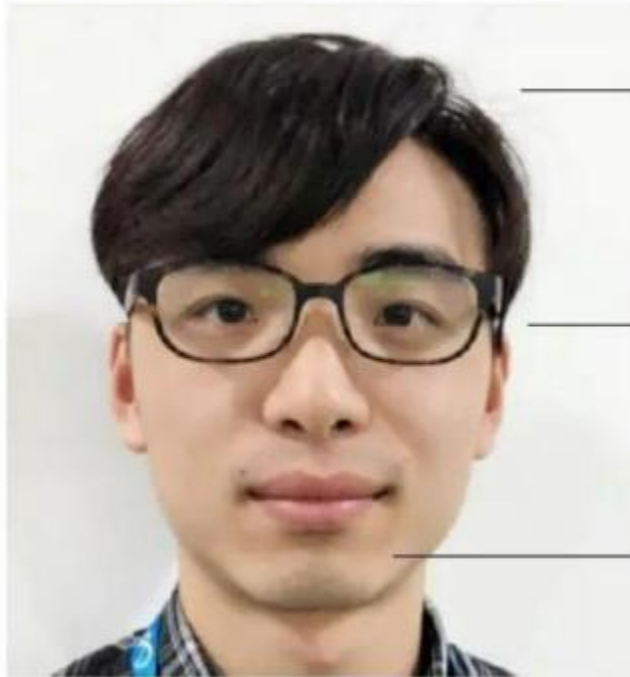


—— 简单背景

- 正脸
- 表情正常
- 镜片无反光
- 面部光照强度适中
- 面部明暗均匀



注册照片示例（男生版）



—— 简单背景

- 正脸
- • 表情正常
- 镜片无反光

- 面部光照强度适中
- • 面部明暗均匀